

harman/kardon®  
**drive** + play™ 2



Guide de démarrage rapide

# Important !



*ATTENTION : l'exécution d'une quelconque fonction de l'appareil tout en conduisant est dangereux. Soyez toujours prudent et attentif à votre véhicule et à la circulation autour de vous. Respectez toutes les lois relatives à la circulation routière et appliquez les règles de bonne conduite.*

*Ne branchez pas ou ne débranchez pas votre lecteur musical portable ou ne programmez pas votre Drive + Play™ 2 tout en conduisant. Quittez toujours la route et stationnez sur une place sûre avant d'utiliser votre lecteur musical portable ou de configurer les paramètres de votre système Drive + Play 2.*

*N'utilisez pas d'écouteurs pendant la conduite d'un véhicule. La sortie audio du système Drive + Play ne convient pas à des écouteurs de conduite et elle est destinée à la sortie d'un signal destiné à une prise d'entrée de niveau de ligne d'un système audio ou d'une entrée d'antenne FM.*

Cet appareil respecte la partie 15 du règlement FCC. Son utilisation est soumise aux deux conditions suivantes : (1) cet appareil peut ne pas provoquer d'interférence nocive et (2) cet appareil doit accepter toute interférence reçue, y compris les interférences qui peuvent provoquer un fonctionnement non désiré. Cet équipement a été testé et respecte les limitations d'un appareil numérique de classe B, conformément à la partie 15 du règlement FCC. Ces limitations sont conçues pour fournir une protection raisonnable contre les interférences nocives dans une installation domestique. Cet équipement génère et peut diffuser des fréquences radio et, dans le cas d'une installation ou d'une utilisation non conforme aux instructions, il peut provoquer des interférences nocives avec les communications radio. Cependant, il n'existe aucune garantie qu'aucune interférence ne se produira dans une installation particulière. Si cet équipement provoque des interférences nocives avec un récepteur radio ou un téléviseur, ce qui peut être détecté en mettant sous et hors tension l'équipement, l'utilisateur peut essayer d'éliminer les interférences en appliquant au moins l'une des procédures suivantes :

- Réorienter ou déplacer l'antenne de réception.
- Augmenter la distance entre l'équipement et le récepteur.
- Brancher l'équipement sur une prise appartenant à un circuit différent de celui auquel est branché le récepteur.
- Consulter un distributeur ou un technicien radio/télévision qualifié pour obtenir de l'aide.

Tout changement ou modification non expressément approuvée par la partie responsable de la conformité peut annuler le droit de l'utilisateur à utiliser cet équipement.

## 2 Guide de démarrage rapide

# Important !

## Connexion du lecteur iPod

Tenez toujours le connecteur d'insertion du lecteur iPod dans le système Drive + Play™ 2 par les côtés et insérez (ou retirez) doucement le connecteur d'insertion. Ne forcez pas excessivement pour insérer ou retirer le connecteur, sinon vous pourriez endommager votre lecteur iPod.

## Perte de données

Harman Kardon n'est pas responsable de la perte éventuelle des données lors de l'utilisation du système Drive + Play 2. Assurez-vous de sauvegarder les fichiers de données audio sur votre ordinateur.

## À propos de l'installation

**IMPORTANT :** le système Drive + Play 2 doit être installé conformément à ces instructions et aux lois et réglementations locales, nationales ou fédérales en vigueur, à déterminer par l'utilisateur avant l'installation ou l'utilisation. Pour des raisons de sécurité, ne tentez pas de désactiver les fonctions de sécurité intégrées à l'appareil. Toute modification de cet appareil peut provoquer des blessures graves et annulera la garantie.

Bien que nous recommandions que l'installation de votre Harman Kardon® Drive + Play 2 soit effectuée par un professionnel, ce produit est aussi conçu pour que vous puissiez l'installer vous-même, notamment si vous utilisez la méthode de transmission FM sans-fil. Les instructions fournies expliquent comment installer le système Drive + Play 2 de manière générale, mais elles n'indiquent pas les méthodes précises appropriées à votre véhicule en particulier. Après avoir lu ce guide, si le déroulement des étapes nécessaires à l'installation du produit vous semble difficile à suivre, consultez votre revendeur d'audio automobile pour en savoir plus sur les options d'installation professionnelle.

## Informations sur la garantie

Le système Drive + Play 2 est garanti contre tout défaut. La durée de garantie dépend des lois du pays dans lequel il a été acheté. Votre détaillant local Harman Kardon peut vous aider à déterminer la durée de la garantie. Pour enregistrer votre produit, veuillez nous rendre visite sur [www.harmankardon.com](http://www.harmankardon.com).

## Votre emballage doit inclure :

Prise allume-cigare

Rallonge de câble

Câble d'alimentation filaire

Câble audio

Adaptateur USB

Câble iPod

Écran d'affichage

Câble d'écran

Socle de montage de l'écran

Adaptateur émetteur FM câblé

Bouton de contrôle sans-fil

Pile CR2032

Coussinets adhésifs de montage (2)

Tampons nettoyants à l'alcool (2)

Vis de montage (10)

Clés hexagonales (1,5 mm et 3 mm)

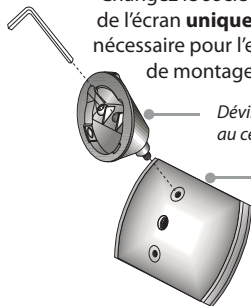
Guide de démarrage rapide

Carte de garantie

# Choisissez l'emplacement de l'écran

## ▲ Sélectionnez l'emplacement de montage de l'écran

Changez le socle de montage de l'écran **uniquement** si c'est nécessaire pour l'emplacement de montage choisi.

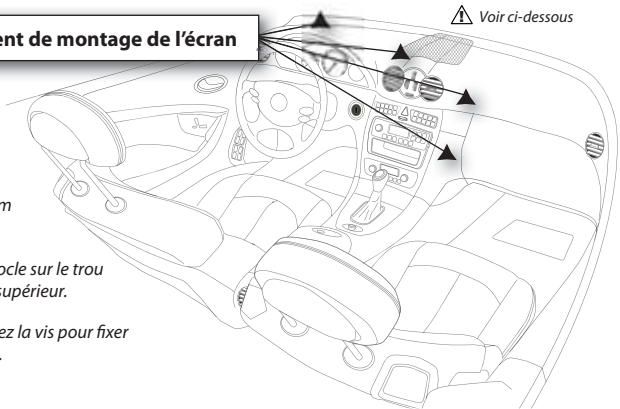


Dévissez la vis de 3 mm au centre du socle.

Déplacez le socle sur le trou de montage supérieur.

Resserrez la vis pour fixer le socle.

⚠ Voir ci-dessous



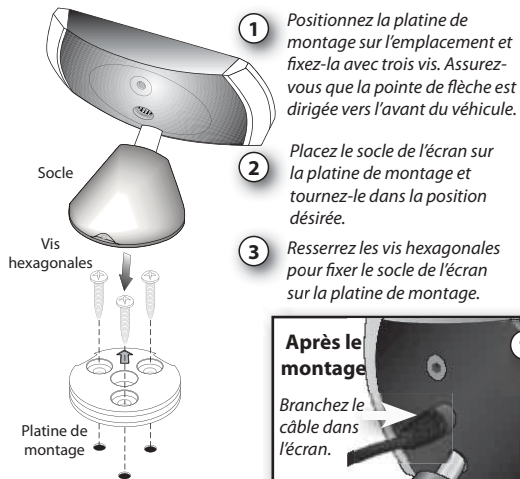
L'installation de cet appareil entre le conducteur et le pare-brise, ou de toute autre façon qui empêcherait le conducteur de voir la route ou les conditions de circulation, est dangereuse et peut être interdite par la loi. N'installez pas cet appareil à un endroit qui gênerait l'utilisation du véhicule en toute sécurité.

L'écran doit être positionné de manière à éliminer les éblouissements et les reflets, aussi près que possible du champ visuel normal du conducteur, tant que ledit positionnement ne gêne en rien la vue du conducteur ou n'empêche pas l'utilisation du véhicule en toute sécurité. Ne posez pas cet appareil sur le tableau de bord sans le fixer. N'installez pas cet appareil sur un emplacement d'airbag ou sur la trajectoire de déploiement d'un airbag. Pour des raisons de sécurité, ne tentez pas de désactiver les fonctions de sécurité intégrées à l'appareil. Toute modification de cet appareil peut provoquer des dommages et annuler la garantie.

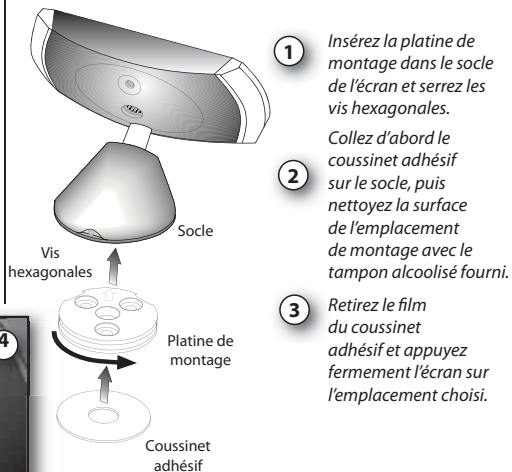
# Installation de l'écran

1 → 2 → 3 → 4

## Montage avec les vis



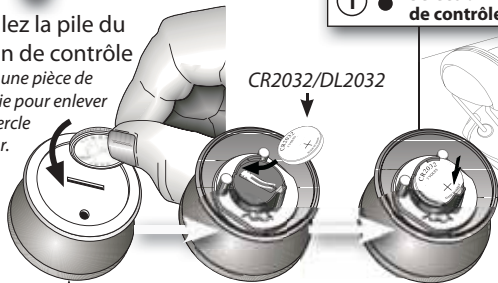
## Montage avec le coussinet adhésif



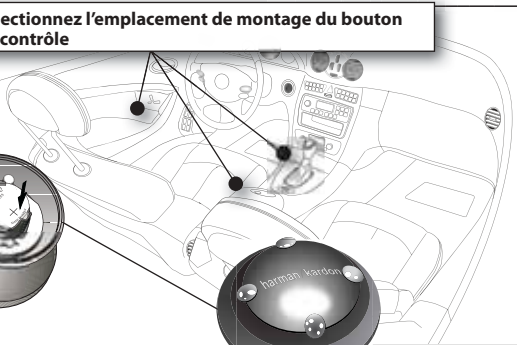
# Installation du bouton de contrôle sans-fil

1 2 3 4

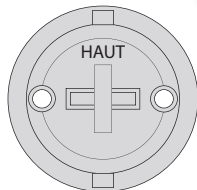
**2**  
Installez la pile du bouton de contrôle  
*Utilisez une pièce de monnaie pour enlever le couvercle inférieur.*



**1** ● Sélectionnez l'emplacement de montage du bouton de contrôle



Vers l'avant du véhicule



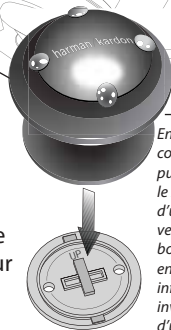
**3** Montez le socle du bouton de contrôle

Orientez le socle de manière à ce que la flèche soit dirigée vers l'avant du véhicule.

Vous pouvez visser le socle sur l'emplacement de montage ou utiliser le coussinet adhésif fourni.

Si vous utilisez le coussinet adhésif, vous devez D'ABORD NETTOYER la surface de l'emplacement choisi, avec le tampon alcoolisé fourni.

**4**  
Fixez le bouton de contrôle sur le socle

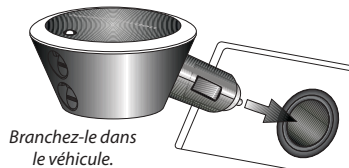


Enfoncez le bouton de contrôle sur le socle, puis tournez-le dans le sens des aiguilles d'une montre pour le verrouiller en place. Le bouton peut être enlevé en tournant la partie inférieure dans le sens inverse des aiguilles d'une montre.

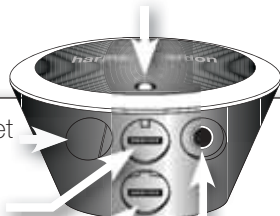
# Raccordements de la prise allume-cigare

1 → 2 → 3

**1**  
Insertion directe  
dans l'allume-cigare

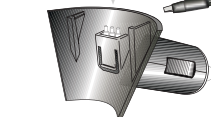
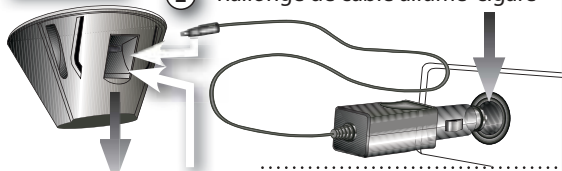


## Indicateur d'alimentation



### Options

**2** Rallonge de câble allume-cigare



*Détachez la hampe allume-cigare. La hampe est bien fixée. Une certaine force est requise pour la détacher.*

**3**  
Installation  
filaire

JAUNE = source constante +12 V  
ROUGE = source commutée +12 V (CA)  
NOIR = terre

harman Xnet

Port d'extension

Écran

Lecteur iPod

Sortie audio

### Options de sortie audio

1. Si vous utilisez un émetteur FM sans-fil, laissez la prise de sortie audio vide.
2. Pour raccorder directement l'antenne de votre véhicule, branchez l'adaptateur émetteur FM fourni dans la prise de sortie audio. Consultez le schéma à la page suivante.
3. Pour raccorder une prise AUX, branchez la fiche 3,5 mm du câble audio fourni à la prise de sortie audio, puis l'autre extrémité à l'entrée AUX de votre véhicule.

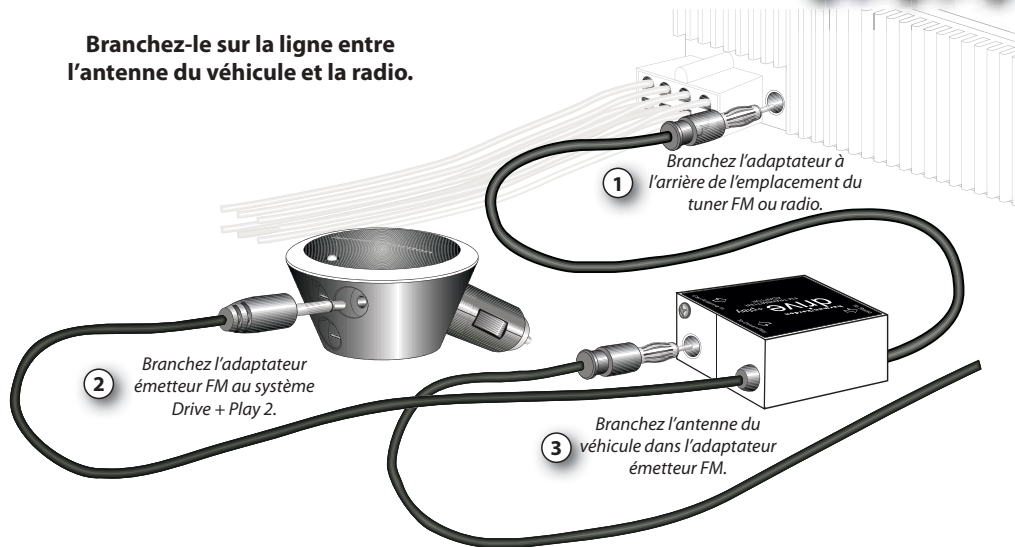
## Raccordements de l'adaptateur émetteur FM câblé

1

2

3

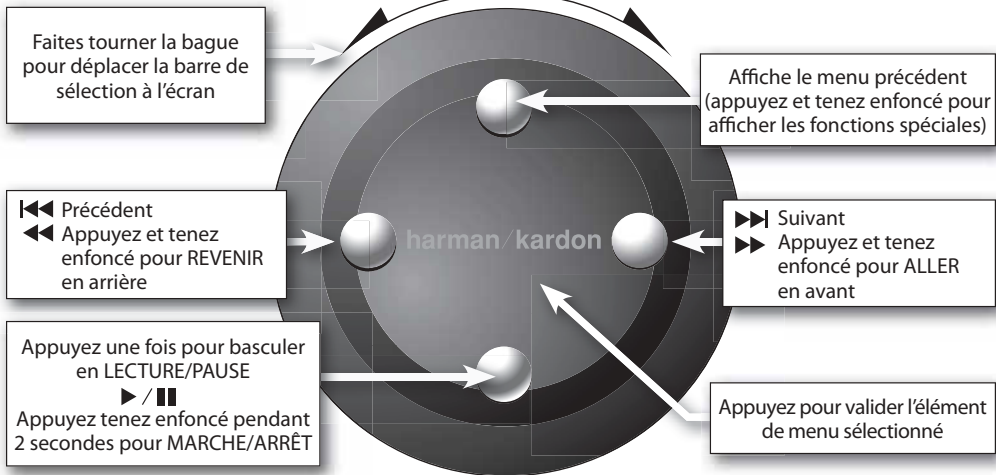
**Branchez-le sur la ligne entre  
l'antenne du véhicule et la radio.**



*Si le système audio de votre véhicule ne dispose pas d'une entrée auxiliaire et qu'il n'existe pas d'adaptateur d'une tierce partie, utilisez l'adaptateur d'antenne FM filaire du système Drive + Play 2 pour de meilleures performances audio. Consultez la page 12.*



# Utilisation du bouton de contrôle

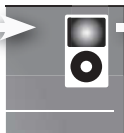


Remarque : si le Drive + Play 2 est mis hors tension à l'aide du bouton inférieur, il doit être remis sous tension avec ce même bouton !

Si le bouton de contrôle ne répond plus, appuyez simultanément sur les boutons supérieur, central et droit pendant 2 secondes, puis tournez la bague extérieure jusqu'à ce que la barre de sélection se déplace. Si le bouton de contrôle continue à ne pas répondre, remplacez la pile CR2032 par une neuve.

# Fonctions du lecteur iPod

1 → 2 → 3



## Confirmation de connexion iPod

Lorsque votre lecteur iPod est correctement connecté, l'icône **iPod** s'affiche en haut à droite de l'écran. « iPod » s'affiche aussi comme premier élément du menu.



## Lecture musicale

Le système Drive + Play 2 est conçu pour rendre la navigation dans les menus de votre lecteur iPod simple et intuitive. Sélectionnez les éléments du menu à l'aide de la bague de défilement et appuyez sur le bouton central pour valider.

1 Sélectionnez « iPod » dans le menu source.



2 Parcourez la liste et sélectionnez un titre.

3 Visualisez la sélection actuelle à l'écran.



# Raccordement de dispositifs USB

1 → 2 → 3

## Confirmation de connexion du lecteur USB

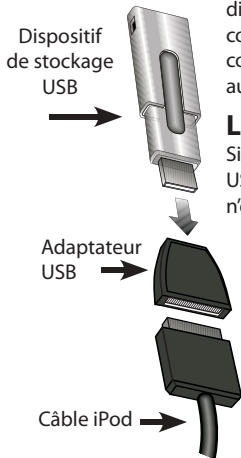
Le système Drive + Play 2 est compatible avec les dispositifs USB à mémoire flash et les autres dispositifs USB. Pour connaître la liste complète des dispositifs compatibles, veuillez consulter [www.driveandplay2.com](http://www.driveandplay2.com). Lorsque votre lecteur USB est correctement connecté, l'icône USB s'affiche en haut à droite de l'écran. « **USB Drive** » s'affiche aussi comme premier élément du menu.

USB

USB Drive ▶

## Lecture musicale

Si vos fichiers musicaux contiennent des balises ID3, vous pouvez naviguer dans le lecteur USB exactement comme dans le lecteur iPod (voir page précédente). Si aucune balise ID3 n'est contenue dans les fichiers, utilisez l'arborescence des dossiers décrite ci-dessous.



- ① Sélectionnez « **USB Drive** » dans le menu source.

Clé USB ▶

Nom du dossier ▶

Titre de la chanson

- ② Sélectionnez un titre.

- ③ Visualisez la sélection actuelle à l'écran.



# Configuration de la lecture audio

## Émetteur FM sans-fil ou adaptateur d'antenne FM filaire

Si vous utilisez l'émetteur FM sans-fil intégré, aucun branchement filaire supplémentaire n'est requis. Pour utiliser l'adaptateur d'antenne FM filaire, vous devez d'abord le brancher à la connexion d'antenne FM de votre véhicule, puis exécuter la procédure suivante. Quelle que soit la méthode employée, vous devez activer et sélectionner la fréquence de l'émetteur FM pour entendre l'audio à travers la radio FM de votre véhicule. Souvenez-vous, vous devez essayer plusieurs fréquences pour trouver le meilleur résultat.

### 1 Activez l'émetteur FM et sélectionnez une fréquence FM prédéfinie

Configuration ▶ → Configuration du système ▶ → Emetteur FM ▶ →

Enable	Yes
Preselection 1 : 88.1	⊙
Preselection 2 : 88.7	
Preselection : 107.9	
Ajouter présélection	

*Après avoir sélectionné une fréquence FM prédéfinie, réglez votre radio FM sur le même programme. Vous devez entendre clairement la lecture audio. Si cette fréquence ne permet pas de lire clairement la musique, sélectionnez une autre fréquence en localisant une fréquence uniquement statique sur votre radio et enregistrez-la comme prédéfinie. Cela offrira un meilleur chemin à la lecture audio de votre système Drive + Play 2.*

## Connexions audio ligne-sortie

Pour utiliser la connexion audio ligne-sortie, l'émetteur FM doit être d'abord désactivé en suivant la procédure ci-dessous. Ensuite, vous devez brancher l'entrée AUX à votre unité principale. De nombreux véhicules peuvent nécessiter un adaptateur d'une tierce partie (non fourni) pour disposer de ce type de branchement.

### 1 Désactivez l'émetteur FM.

Configuration ▶ → Configuration du système ▶ → Emetteur FM ▶ → Enable No

# Recherche alphabétique

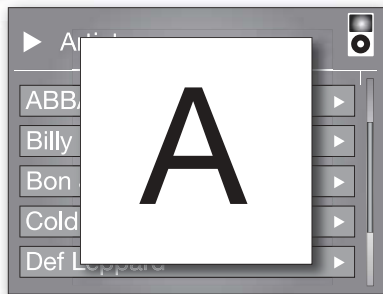
1 → 2 → 3 → 4

Cette fonction vous permet de parcourir rapidement les listes classées **par ordre alphabétique**, comme Artistes, Listes de lecture et Titres, dans le lecteur iPod.

- 1 Appuyez et tenez enfoncé le bouton de menu supérieur dans une liste classée par ordre alphabétique.



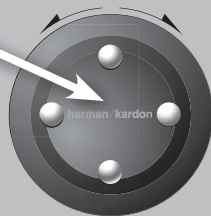
- 2 Une grande lettre s'affiche à l'écran.



- 3 Tournez la bague pour avancer manuellement dans l'alphabet ou appuyez sur les boutons « Suivant » ou « Précédent » pour un défilement automatique.



- 4 Appuyez sur « Sélectionner » pour vous positionner sur le premier élément du menu qui commence par la lettre affichée.



# Mix automatique



Le système Drive + Play 2 crée automatiquement des canaux et vous pouvez affiner le contenu du canal pendant la lecture. Choisissez « **Plus comme ça** » pour définir une **priorité haute** sur les titres similaires à la sélection actuelle. Choisissez « **Moins comme ça** » pour définir une **priorité basse** sur les titres similaires à la sélection actuelle. Choisissez « **Lire autre chose** » pour **redéfinir la priorité** sur quelque chose de différent du titre actuellement en cours de lecture.

- ① **Sélectionnez « iPod », puis sélectionnez « Mixage automatique ».**

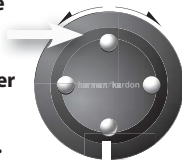


- ② **Parcourez la liste et sélectionnez un canal.**



Maintenant, votre lecteur iPod lit le canal.

- ③ **Appuyez et tenez enfoncé le bouton de menu supérieur pendant la lecture Mix automatique pour configurer le contenu.**



- ④ **Configurez le canal.**

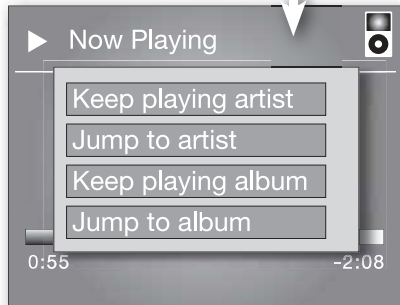


Cette option vous permet de personnaliser le contenu.

## Options « Keep playing » / « Jump to »

En mode Shuffle, cette fonction vous permet de continuer à lire des titres de l'artiste ou de l'album actuel, sans quitter l'écran « Lecture en cours ».

- 1 Appuyez et tenez enfoncé le bouton de menu supérieur pendant la lecture.



### Keep playing artist (Continuer à lire l'artiste)

Cette fonction continuera à lire le titre actuel, puis lira les titres restants de cet artiste dans l'ordre.

### Jump to artist (Sauter à l'artiste)

Cette fonction arrêtera de lire le titre actuel et lira tous les titres de cet artiste dans l'ordre.

### Keep playing album (Continuer à lire l'album)

Cette fonction continuera à lire le titre actuel, puis lira les titres restants de cet album dans l'ordre.

### Jump to album (Sauter à l'album)

Cette fonction arrêtera de lire le titre actuel et lira tous les titres de cet album dans l'ordre.

# Dépannage

En cas de problème, téléchargez les mises à jour et découvrez de nouvelles fonctionnalités sur :

**[www.driveandplay2.com](http://www.driveandplay2.com)**

Pour le support technique et le service client, contactez le

**516.255.4545** (États-Unis uniquement)

## Déclaration de conformité



Nous, Harman Consumer Group, Inc.  
2, route de Tours  
72500 Château du Loir  
FRANCE

déclarons sous notre propre responsabilité que le produit décrit dans ce mode d'emploi est conforme aux normes techniques :

EN 301 357-1-2

EN 301 489-1/-9

EN 60950-1:2001+A11:2004

IEC 60950-1:2001

Klaus Lebherz  
Harman Consumer Group, Inc.  
Chateau du Loir, France. 10/07

harman / kardon®

# drive + play™ 2

250 Crossways Park Drive, Woodbury, New York 11797 USA

[www.harmankardon.com](http://www.harmankardon.com)

©2007 Harman International Industries, Incorporated. Tous droits réservés.

Pièce N° 950 - 0189 - 001

**H** A Harman International Company

Toutes les fonctions, spécifications et apparences sont sujettes à modification sans préavis. Les captures d'écran peuvent varier par rapport à celles du produit réel.

Harman Kardon est une marque de fabrique de Harman International Industries, Incorporated, enregistrée aux États-Unis et/ou dans d'autres pays. Drive + Play est une marque de fabrique de Harman International Industries, Incorporated.

iPod est une marque de fabrique de Apple Inc. enregistrée aux États-Unis et dans d'autres pays.



Please Recycle